

# Résolution 43,75µm



## Plus Accessible

Ligne élégante et agréable.

Faible encombrement et taille réduite.

Performances de traitement élevées pour une meilleure productivité.

Un Regius nouveau et sensiblement amélioré qui vous garantit des images de haute qualité pour tous vos diagnostics.

Un lecteur de cassettes modulable unique sur le marché.

### Numériseur direct REGIUS MODELE 110 HQ

#### ■ Formats d'exposition

14" x 17" / 14" x 14" / 11" x 14" / 10" x 12" / 8" x 10"  
18 x 24 cm / 24 x 30 cm / 15 x 30 cm etc.

#### ■ Pas d'échantillonnage

87,5 µm / 175 µm / 43,75 µm

#### ■ Résolution maximale

6776 x 5440 (24 x 30 cm / 43,75 µm)  
4020 x 4892 (14" x 17" / 87,5 µm)

#### ■ Niveau de gradation numérique

4096 niveaux de gris (12 bits)

#### ■ Capacité de traitement

Environ 80 cassettes par heure (14" x 14" / 175 µm)

#### ■ Dimensions extérieures / Poids

L x H x P : 740 x 747 x 365 / environ 100 kg

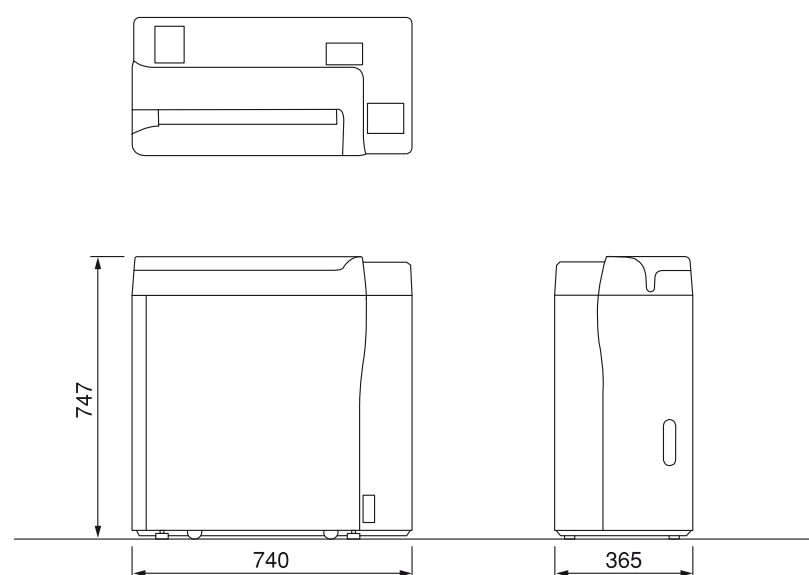
#### ■ Consommation électrique

CA 100 / 110 / 115 / 120 / 200 / 220 / 230 / 240 V ± 10 %  
50 / 60 Hz, environ 0,8 kVA

#### ■ Température et hygrométrie de fonctionnement

Température : 15 - 30 °C  
Humidité : 35 - 80 % d'hygrométrie relative (sans condensation)

### REGIUS MODELE 110 HQ Dimensions extérieures



Unité : mm (échelle au 1 / 20)

★ Toutes spécifications sujettes à modification sans préavis



KONICA MINOLTA

KONICA MINOLTA MEDICAL & GRAPHIC, INC.

No.1, Sakura-machi, Hino-shi, Tokyo, 191-8511, Japan

KONICA MINOLTA MEDICAL & GRAPHIC IMAGING

Succursale France

305, rue de la Belle Etoile, ZI Paris Nord II-BP 51319 - Roissy CDG Cedex

Tél : 01 49 38 47 79



KONICA MINOLTA

# NUMÉRISEUR DIRECT REGIUS MODÈLE 110 HQ

HAUTE QUALITÉ et MAMMOGRAPHIE



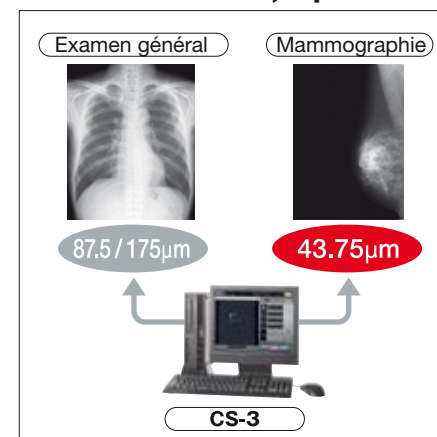
The essentials of imaging

## Compact et peu encombrant, le REGIUS MODELE 110 HQ offre désormais une fonction de lecture haute résolution pour la mammographie.

Dès sa mise en service, c'est une toute nouvelle manière de travailler qui s'offre à vous. Vivez une nouvelle expérience professionnelle propre, confortable, et respectueuse de vous comme de l'environnement : plus besoin de vous enfermer en chambre noire, de vider les déchets liquides, ni de nettoyer le réservoir de traitement.



### Résolution de 43,75µm

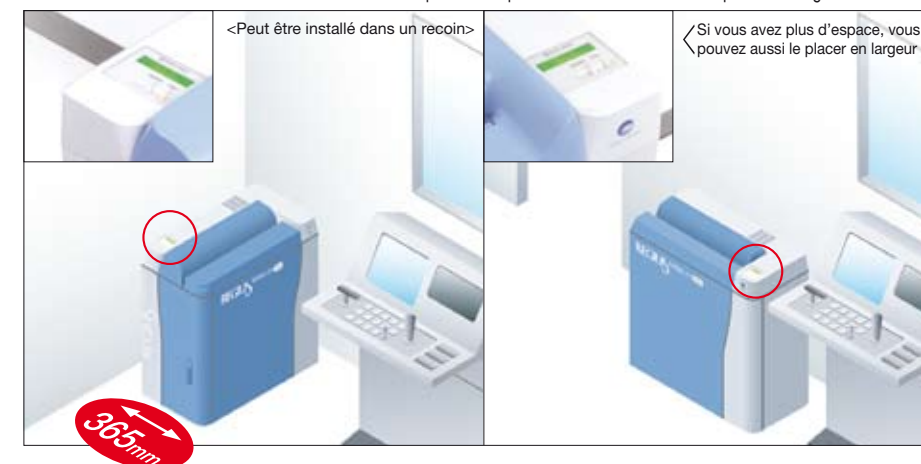


### Une résolution de 43,75µm en lecture pour la mammographie

En plus des résolutions précédentes de 175 µm et 87,5 µm, nous avons ajouté une résolution de lecture de 43,75µm. Vous obtenez ainsi les images en très haute résolution indispensables à l'analyse des mammographies. Mieux encore, l'imagerie ultra haute résolution pour la mammographie est obtenue à partir de plaques Cristal qui offrent d'excellentes qualités de netteté et de granularité. Pour une plus grande simplicité d'opération, la manipulation des cassettes de mammographie s'effectue comme celle des anciennes cassettes standard.

### Placez-le où vous voulez

La position du panneau de commandes s'adapte à la configuration de la salle.



### Un design compact avec une plus petite largeur de 375 mm

Le Regius Modèle 110 HQ offre un encombrement au sol de 0,27 m<sup>2</sup> seulement. Avec deux configurations possibles pour positionner le panneau de commandes, vous pouvez l'installer où vous voulez. Une preuve de plus que nous comprenons les contraintes d'environnement de travail de nos utilisateurs.

### Compact

Le Regius Modèle 110 HQ peut traiter jusqu'à 80 cassettes par heure. C'est le plus petit modèle hautes performances de la gamme Regius.

### Pratique et facile à utiliser

Le Regius Modèle 110 HQ est plus simple à utiliser : facilité d'introduction de la cassette dans le système (hauteur 710 mm). Vous pouvez également reprendre les cassettes destinées aux Regius 170 ou 190.

\*Compatible uniquement avec les plaques et cassettes produites depuis avril 2004



### CONSOLE REGIUS

Nos nombreux modèles de console permettent à tous nos clients d'utiliser le Regius Modèle 110 HQ pour leur plus grande satisfaction.

#### Modèle avancé CS-3 avec fonction de personnalisation par l'utilisateur

Ce modèle haut de gamme peut être connecté à plusieurs lecteurs et dispose d'une touche d'ajustement de l'exposition. Les outils intégrés permettent d'exécuter de nombreuses tâches d'ajustement comme le réglage des paramètres de traitement de l'image et des paramètres de rendu par région anatomique. De nombreuses fonctions et options utiles, comme le traitement de reconstruction du corps entier et la coordination des informations de dosimétrie des équipements à rayons X sont également proposées.



#### Modèle standard CS-2 d'une grande simplicité d'utilisation pour les médecins

Cette console Regius se caractérise par la disposition conviviale de son écran avec une icône anatomique pour une utilisation simple et intuitive. Les fonctions de traitement d'image permettent d'obtenir des images optimales par région anatomique. L'appareil peut également enregistrer les informations d'ajustement de la densité et du contraste de l'image afin de personnaliser automatiquement les images finies pour répondre aux besoins de l'utilisateur.

